



# アンケート制作代行サービスのご紹介



株式会社WOW WORLD

WEBCAS（ウェブキャス）シリーズ ご相談窓口

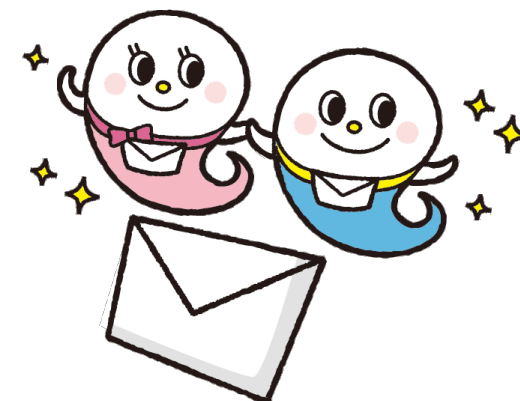
MAIL：webinfo@wow-world.co.jp

TEL：0120-936-267





- ◆アンケート制作代行サービスとは …P2
- ◆制作代行サービスのご利用例と参考料金 …P5
- ◆アンケートシステム「WEBCAS formulator」とは …P6
- ◆アンケート制作代行サービスの導入事例 …P8
- ◆ご相談・お問い合わせ先 …P10





## Webアンケートに関して、 こんなお悩みはございませんか？



社内アンケートを実施したいけれど、  
システムは使ったことがないので不安…



顧客満足度アンケートをしたいけれど、  
忙しくて制作する時間がない…



自社のブランドイメージに合ったフォームを  
作りたい。デザイン制作を支援してほしい。



## アンケートシステムを提供する 私たちにおまかせください！

Webアンケートの  
ページ作成を  
代行します

アンケート

以下アンケートにご協力をお願いいたします。  
まずはご回答者のプロフィールを教えてください。

お名前 ※必須

姓  名

メールアドレス ※必須

(確認)

ここからは、アンケートにご協力ください。

Q1.あなたは、●●を何から知りましたか。 ※必須

テレビ  新聞  
 雑誌  口コミサイト  
 検索エンジン  ネット広告  
 メールマガジン

Q2.あなたは、●●を何から知りましたか。 ※必須

テレビ  ラジオ  
 雑誌  新聞・チラシ

SNS (Twitter等)

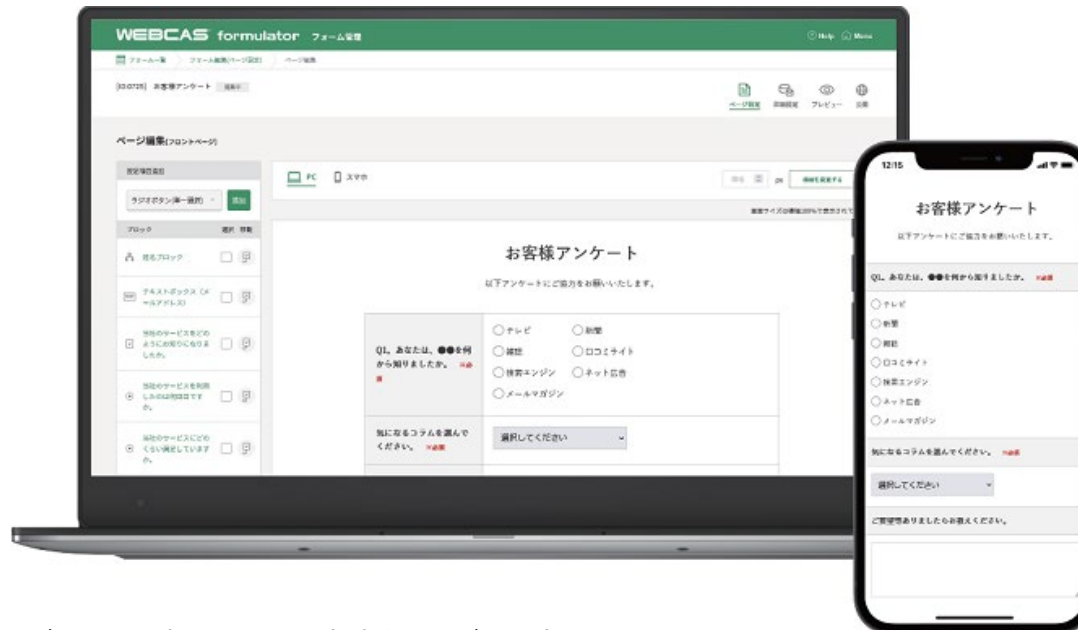
[確認画面へ](#)



## WOW WORLDのアンケート制作代行サービスとは

お客様が実施したいアンケート項目（設問および選択肢）を、当社が**アンケートシステムに設定**します。アンケートシステムは、当社が開発する「**WEBCAS formulator**（ウェブキャス フォーミュレーター）」を使用します。

デザインのカスタマイズ、設問分岐もご相談下さい。WEBCAS formulatorは多言語対応しているため、海外の方向けのフォームも作成可能です（当社での翻訳作業は行っておりません）。



※設問内容および選択肢は、お客様でご用意ください。



ご依頼例：

1か月間、顧客向けアンケートに使いたい。システムを操作する時間がなかなか取れないので、ページ作成（システム設定）を頼みたい。

システム設定（制作代行）費用	： 50,000円～
WEBCAS formulator 初期費用	： 50,000円
WEBCAS formulator 月額費用	： 30,000円

---

合計：130,000円～



# WEBCAS formulator

WEBCAS formulator（ウェブキャス フォーマレーター）は、誰でも簡単に、思い通りの**Webアンケート**や**各種Webフォーム**を作成できるシステムです。

PC／スマートフォン対応はもちろん、分岐アンケートや画像入りアンケート、ログイン認証アンケートなども作成可能。送信されたデータは**安全なデータベース**に蓄積し、**リアルタイムに集計・分析**が可能です。

## メリット・特徴

- ✓ 回答数無制限
- ✓ 1ヶ月～利用可能
- ✓ 強固なセキュリティ

# アンケートシステム「WEBCAS formulator」とは

# WEBCAS



大手企業・官公庁をはじめ、さまざまな企業で採用されている安心のシステムです。







## 美術館の「来場者アンケート」をタブレットで実施 —森美術館（森ビル株式会社）様

現代アートの美術館として知られ、年間多くの人々が訪れる東京・六本木ヒルズの「森美術館」様は、来場者の方に展覧会の満足度や訪れた理由等をお聞きするため、当社アンケートシステムWEBCAS formulatorでWebアンケートを実施しています。

来場者の方が順路の途中で気軽に回答できるよう、タブレットを使った「タッチパネルアンケート」にしており、**当社の制作代行サービスを利用してボタンのデザインや画面幅などをタブレットに最適化しています。**また、森美術館様のロゴをいれたり色を変えたりするなどデザインをカスタマイズしているほか、トップ画面で日本語か英語かを選べるよう設計しています。





## 交換留学生のオンライン出願フォームとして利用 —早稲田大学留学センター様

国内の大学で最も多くの留学生の派遣・受入を行っている早稲田大学留学センター様は、当社のアンケートシステムを「海外の学生からの交換留学出願フォーム」として利用しています。

交換留学プログラムは制度が複雑なため、Webフォーム側で複雑な分岐設定をする必要がありましたが、**当社の制作代行サービスを利用したことで短期間で構築が完了しました。**フォームのデザインは早稲田大学のWebサイトに合わせており、ヘッダには大学のロゴも挿入しています。



WASEDA University  
Online Application Form for Exchange and Double Degree Programs AY2017-2018

Study Program at Waseda

Q1. Program which you would like to apply for  
**\*Mandatory**

- [EX]Undergraduate School
- [EX]Graduate School(Master's program)
- [EX]Graduate School(Doctoral program)
- [EX]Japanese Language Program
- [DD]Undergraduate School
- [DD]Graduate School(Master's program)
- [DD]Graduate School(Doctoral program)
- GLFP
- MKDS

[EX]=Exchange Program  
[DD]=Double Degree Program  
GLFP=Global Leadership Fellows Program  
MKDS=Master Kong Dream Scholarship Project Plan(Tingyi Holdings Corporation)

Next



「自社に合ったプランが知りたい」「見積りが欲しい」など、なんでもお気軽にご相談ください！



電話でのお問い合わせ  
**0120-936-267**



メールでのお問い合わせ  
**webinfo@wow-world.co.jp**



対応時間：**平日 AM10時～PM6時**

※ 土日祝日および年末年始の休業期間中は除きます。